

ด่วนที่สุด

ที่ มท ๐๐๑๘.๑/ว ๕๕๗



ศาลากลางจังหวัดมุกดาหาร
ถนนวิจิตรสุรการ มท ๕๙๐๐๐

๒๕ มกราคม ๒๕๖๕

เรื่อง การสำรวจความพร้อมสำหรับการติดตั้งแผงพลังงานแสงอาทิตย์

เรียน นายอำเภอ ทุกอำเภอ

สิ่งที่ส่งมาด้วย ๑. แบบประเมินความพร้อมสำหรับการติดตั้งแผงพลังงานแสงอาทิตย์ จำนวน ๑ ชุด
๒. สำเนาหนังสือกรมการปกครอง ที่ มท ๐๓๐๕.๒/๑๔๗๐ จำนวน ๑ ชุด
ลงวันที่ ๑๘ มกราคม ๒๕๖๕

ด้วยกรมการปกครอง มีแผนดำเนินการลดการใช้พลังงานภาครัฐ ตามมติคณะรัฐมนตรี เมื่อวันที่ ๒๐ มีนาคม ๒๕๕๕ เพื่อส่งเสริมการบริหารงบประมาณภาครัฐที่มีประสิทธิภาพ ประหยัด คุ่มค่า และอนุรักษ์พลังงานอย่างยั่งยืน โดยการสำรวจความพร้อมในการติดตั้งแผงพลังงานแสงอาทิตย์ของ ที่ทำการปกครองจังหวัดและที่ทำการปกครองอำเภอ ทุกแห่ง

จังหวัดมุกดาหาร จึงขอให้ที่ทำการปกครองอำเภอ ประเมินความพร้อมสำหรับการติดตั้งแผงพลังงานแสงอาทิตย์ ตามแบบที่กำหนด แล้วจัดส่งข้อมูลดังกล่าวให้จังหวัดทราบ ภายในวันศุกร์ ที่ ๒๕ มกราคม ๒๕๖๕ ทั้งนี้ สามารถขอคำแนะนำเพิ่มเติมจากสำนักงานพลังงานจังหวัดมุกดาหาร หมายเลขโทรศัพท์ ๐๔๒ ๖๑๑ ๗๗๙

จึงเรียนมาเพื่อดำเนินการ

ขอแสดงความนับถือ

(นายเอกราช มณีกรรณ)
ปลัดจังหวัด ปฏิบัติราชการแทน
ผู้ว่าราชการจังหวัดมุกดาหาร

ที่ทำการปกครองจังหวัด
กลุ่มงานปกครอง
โทร./โทรสาร ๐-๔๒๖๑-๑๘๑๗

สิ่งที่ส่งมาด้วย

ตามหนังสือกรมการปกครอง ที่ มท ๐๓๐๕.๒/ว๑๔๖๗ ลงวันที่ ๑๘ มกราคม ๒๕๖๕
เรื่อง การสำรวจความพร้อมสำหรับการติดตั้งแผงพลังงานแสงอาทิตย์



แบบประเมินความพร้อมสำหรับการติดตั้งแผงพลังงานแสงอาทิตย์ (Solar cell)
ที่ทำการปกครองจังหวัด/อำเภอ..... จังหวัด

๑. ประเภทของอาคาร

- ที่ว่าการอำเภอ ศาลาประชาคมอำเภอ, หอประชุมอำเภอ
 อื่นๆ(โปรดระบุ)

๒. ทิศอาคารตาม ข้อ ๑ หันหน้าออกทางทิศใด

- ทิศเหนือ ทิศใต้
 ทิศตะวันออก ทิศตะวันตก
 ทิศตะวันออกเฉียงเหนือ ทิศตะวันออกเฉียงใต้
 ทิศตะวันตกเฉียงเหนือ ทิศตะวันตกเฉียงใต้

๓. ความลาดชันของหลังคา ตามอาคารข้อ ๑

- ๐ - ๓๐ องศา ๓๐ - ๔๕ องศา
 ๔๕ - ๖๐ องศา ๖๐ องศาขึ้นไป

๔. ประเภทของหลังคา ตามอาคารข้อ ๑

- หลังคาแบบเมทัลชีท หลังคาแบบซีแพ็ค
 หลังคาแบบกระเบื้อง หลังคาแบบดินเผา

๕. สภาพแวดล้อมของอาคารตามข้อ ๑

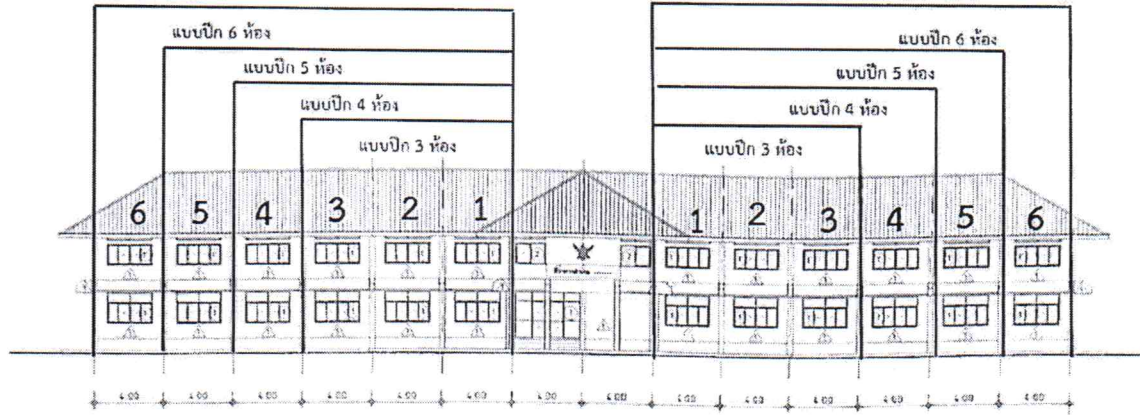
- มีอาคารสูง, ต้นไม้สูง บดบังแสงพระอาทิตย์บริเวณหลังคาของอาคาร
 ไม่มีอาคารสูง, ต้นไม้สูง บดบังแสงพระอาทิตย์บริเวณหลังคาของอาคาร
 มีลมแรง, พายุ เกิดขึ้นอย่างสม่ำเสมอบริเวณที่ตั้งของอาคาร
 ไม่เคยมีลมแรง, พายุ เกิดขึ้นบริเวณที่ตั้งของอาคาร

๖. ประวัติการใช้พลังงานไฟฟ้า ของปีพ.ศ. ๒๕๖๔

เดือนมกราคม พ.ศ. ๒๕๖๔ หน่วยการใช้งานไฟฟ้า.....หน่วย, ค่าไฟฟ้าบาท
เดือนกุมภาพันธ์ พ.ศ. ๒๕๖๔ หน่วยการใช้งานไฟฟ้า.....หน่วย, ค่าไฟฟ้าบาท
เดือนมีนาคม พ.ศ. ๒๕๖๔ หน่วยการใช้งานไฟฟ้า.....หน่วย, ค่าไฟฟ้าบาท
เดือนเมษายน พ.ศ. ๒๕๖๔ หน่วยการใช้งานไฟฟ้า.....หน่วย, ค่าไฟฟ้าบาท
เดือนพฤษภาคม พ.ศ. ๒๕๖๔ หน่วยการใช้งานไฟฟ้า.....หน่วย, ค่าไฟฟ้าบาท
เดือนมิถุนายน พ.ศ. ๒๕๖๔ หน่วยการใช้งานไฟฟ้า.....หน่วย, ค่าไฟฟ้าบาท
เดือนกรกฎาคม พ.ศ. ๒๕๖๔ หน่วยการใช้งานไฟฟ้า.....หน่วย, ค่าไฟฟ้าบาท
เดือนสิงหาคม พ.ศ. ๒๕๖๔ หน่วยการใช้งานไฟฟ้า.....หน่วย, ค่าไฟฟ้าบาท
เดือนกันยายน พ.ศ. ๒๕๖๔ หน่วยการใช้งานไฟฟ้า.....หน่วย, ค่าไฟฟ้าบาท
เดือนตุลาคม พ.ศ. ๒๕๖๔ หน่วยการใช้งานไฟฟ้า.....หน่วย, ค่าไฟฟ้าบาท
เดือนพฤศจิกายน พ.ศ. ๒๕๖๔ หน่วยการใช้งานไฟฟ้า.....หน่วย, ค่าไฟฟ้าบาท
เดือนธันวาคม พ.ศ. ๒๕๖๔ หน่วยการใช้งานไฟฟ้า.....หน่วย, ค่าไฟฟ้าบาท
ค่าเฉลี่ยหน่วยการใช้พลังงานไฟฟ้าตั้งแต่เดือนมกราคม - ธันวาคม พ.ศ. ๒๕๖๔ จำนวน หน่วย
ค่าเฉลี่ยค่าไฟฟ้าตั้งแต่เดือนมกราคม - ธันวาคม พ.ศ. ๒๕๖๔ จำนวน..... บาท

๗.แบบแปลนของอาคารตามข้อ ๑

- แบบแปลนมาตรฐานที่ว่าการอำเภอมมาตรฐานขนาดปีกละ ๓ ห้อง (เลขที่แบบ ม.๑๘๑๕๕)
- แบบแปลนมาตรฐานที่ว่าการอำเภอมมาตรฐานขนาดปีกละ ๔ ห้อง (เลขที่แบบ ม.๑๘๑๕๕)
- แบบแปลนมาตรฐานที่ว่าการอำเภอมมาตรฐานขนาดปีกละ ๕ ห้อง (เลขที่แบบ ม.๑๘๑๕๕)
- แบบแปลนมาตรฐานที่ว่าการอำเภอมมาตรฐานขนาดปีกละ ๖ ห้อง (เลขที่แบบ ม.๑๘๑๕๕)
- แบบแปลนมาตรฐานที่ว่าการอำเภอมความสูง ๒ ชั้น แบบใหม่ (เลขที่แบบ AR ๖๑๑๒๘)
- แบบแปลนก่อสร้างหอประชุม เลขที่แบบ ๑๐๐/๒๗
- แบบแปลนพิเศษ,แบบอื่น ๆ



๘. หน่วยงานของท่านเคยเข้าร่วมโครงการอนุรักษ์พลังงานมาก่อนหรือมีมาตรการประหยัดพลังงานภายในอาคารมาก่อนหรือไม่

- เคย ได้แก่
- ไม่เคย

๙. ความประสงค์ในการติดตั้งแผงพลังงานแสงอาทิตย์บนหลังคาอาคารตามข้อ ๑

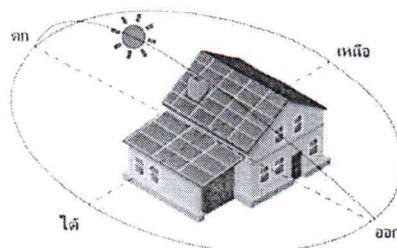
- มีความประสงค์
- ไม่มีความประสงค์

ลงนาม

(ปลัดจังหวัด/นายอำเภอ)

ผู้รับรองข้อมูล

หมายเหตุ การดูทิศทางของหลังคาที่พร้อมติดตั้งแผงพลังงานแสงอาทิตย์ สามารถคิดคำนวณจากพื้นที่หลังคาที่หันไปทางทิศใต้ ได้ตามตัวอย่างรูปภาพด้านล่างนี้





ที่ มท ๐๓๐๕.๒/ ๑๔๗๐

กรมการปกครอง
ถนนอัษฎางค์ กทม. ๑๐๒๐๐

๑๙ มกราคม ๒๕๖๕

เรื่อง ขอความร่วมมือสนับสนุนการสำรวจความพร้อมสำหรับการติดตั้งแผงพลังงานแสงอาทิตย์
ของที่ทำการปกครองจังหวัดและที่ทำการปกครองอำเภอ

เรียน ปลัดกระทรวงพลังงาน

สิ่งที่ส่งมาด้วย ๑.สำเนาหนังสือกรมการปกครอง ที่ มท ๐๓๐๕.๒/ ๑๔๖๗

ลงวันที่ ๑๙ มกราคม ๒๕๖๕

จำนวน ๑ ชุด

๒.แบบประเมินความพร้อมสำหรับการติดตั้งแผงพลังงานแสงอาทิตย์

จำนวน ๑ ชุด

ด้วยกรมการปกครอง มีแผนดำเนินมาตรการลดการใช้พลังงานภาครัฐ ตามมติคณะรัฐมนตรี
เมื่อวันที่ ๒๐ มีนาคม ๒๕๕๕ เพื่อส่งเสริมการบริหารงบประมาณภาครัฐที่มีประสิทธิภาพ ประหยัด คุ่มค่า
และอนุรักษ์พลังงานอย่างยั่งยืน โดยการสำรวจความพร้อมในการติดตั้งแผงพลังงานแสงอาทิตย์
ของที่ทำการปกครองจังหวัดและที่ทำการปกครองอำเภอทุกแห่ง เพื่อดำเนินการนำร่องในพื้นที่ที่มีความเหมาะสมต่อไป

กรมการปกครอง พิจารณาแล้วเห็นว่า สำนักงานปลัดกระทรวง กระทรวงพลังงาน เป็นหน่วยงานสำคัญ
ในการขับเคลื่อนการอนุรักษ์พลังงานอย่างยั่งยืน และเพื่อเตรียมความพร้อมในการติดตั้งแผงพลังงานแสงอาทิตย์
จึงขอให้ท่าน โปรดมอบหมายสำนักงานพลังงานจังหวัดทุกจังหวัดให้คำแนะนำที่ทำการปกครองจังหวัด
และที่ทำการปกครองอำเภอในการประเมินความพร้อมสำหรับการติดตั้งแผงพลังงานแสงอาทิตย์ตามแบบที่กำหนด
รายละเอียดปรากฏตามสิ่งที่ส่งมาด้วย

จึงเรียนมาเพื่อโปรดพิจารณา และขอขอบคุณมา ณ โอกาสนี้

ขอแสดงความนับถือ

ร้อยตำรวจโท

(ภพชนก ชลาบุรณะ)

รองอธิบดี ปฏิบัติราชการแทน

อธิบดีกรมการปกครอง

กองวิชาการและแผนงาน

ส่วนงบประมาณ

โทรศัพท์ ๐ ๒๒๒๓ ๖๐๐๕ ต่อ ๕๑๙

โทรสาร ๐ ๒๒๒๓ ๖๐๐๕ ต่อ ๖๐๙